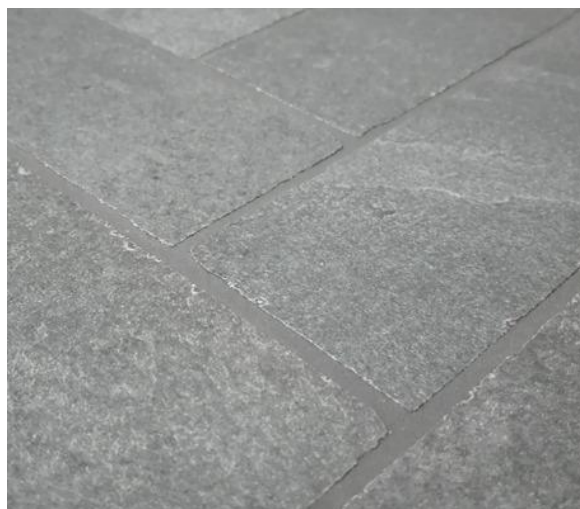


ADEPOXY MATERIA TECH

Technická epoxydová spárovací hmota se střední zrnitostí, určená na spárování dlažeb v technických prostorech.



Technické charakteristiky

Dvousložková epoxydová spárovací hmota, která se v okamžiku smíchání stane snadno zpracovatelnou a kterou lze neprodleně po zaspárování umýt čistou vodou. Vyzrávání probíhá bez smrštění, doba vyzrávání je závislá na teplotě okolního prostředí.

Díky speciálním barevným inertním složkám obsaženým v ADEPOXY MATERIA TECH v komponentu A bylo dosaženo lepší zpracovatelnosti, snadnějšího čištění a vyšší chemické odolnosti.

Klasifikováno podle EN 12004, třída příslušnosti R2.

Klasifikováno podle EN 13888, třída příslušnosti RG.

Oblasti použití

Spárování obkladů a dlažeb odolných proti agresivním chemikáliím se šířkou spáry větší než 3 mm např. ve vinných sklepech, jatkách, pivovarech, konzervárnách, mlékárnách, průmyslových kuchyních, bazénech s termální vodou, nádržích v čistírnách vod, papírnách, koželužnách a podobně. Pokládka s rychlým účinkem, odolná vůči chemickým látkám, vhodná pro keramické dlaždice libovolného typu.

Vyvinuto speciálně pro technické účely.

Důležitá upozornění

ADEPOXY MATERIA TECH může způsobit podráždění kůže. Doporučujeme používat rukavice a ochranné brýle po celou dobu zpracování a použití výrobku. Pokud se výrobek používá v uzavřených prostorech, zajistěte větrání. V případě kontaktu s očima je důkladně vypláchněte čistou vodou a vyhledejte lékařskou pomoc.

- nepoužívejte na spárování keramických dlažeb a obkladů v prostředí, kde dochází ke kontaktu s kyselinou olejovou (lisovny oleje, výroby salámů) a s aromatickými uhlovodany
- nepoužívejte na pružné dilatační nebo pohyblivé spáry (k tomuto účelu použijte vhodné pružné spárovací hmoty ADESITAL)
- nepoužívejte na dlaždice, které mají mokré okraje, jsou špinavé od prachu, olejů a mastnoty
- nepoužívejte na spárování toskánského cotta, ze kterého byste měli problém hmotu očistit
- nepoužívejte na spárování obkladů v nádržích obsahujících pitnou vodu
- před spárováním slinutého gresu (i leštěného) a umělého kamene je nutné udělat zkoušku na vzorku materiálu
- nepřidávejte do ADEPOXY MATERIA TECH vodu ani jiný výrobek a respektujte předepsané poměry míchání
- používejte výrobek v teplotním rozsahu +12°C až +30°C
- v případě potřeby lze zatvrdlou hmotu ADEPOXY MATERIA TECH odstranit horkým vzduchem pomocí průmyslového fěnu

Příprava podkladu

Před spárováním hmotou ADEPOXY MATERIA TECH se ujistěte, že spáry jsou dokonale čisté, suché a bez oleje, mastnoty nebo laků. Před spárováním je nutné, aby lepidlo, na kterém jsou přilepeny dlaždice, bylo vyzrálé a nevykazovalo zbytkovou vlhkost.

Příprava hmoty

Vlijte tužidlo (složka B) do nádoby se složkou A a opatrně míchejte, dokud nevznikne homogenní hmota. Použijte mechanickou míchačku s nízkým stupněm otáček.

Použití hmoty jako spárovacího materiálu

ADEPOXY MATERIA TECH se aplikuje do spár ohebnou ocelovou špachtlí nebo tuhoun gumou, přitom je potřeba pečlivě naplnit celou spáru. Přebytečnou hmotu odstraňte tuhoun gumovou stěrku v diagonálním směru. Teplota okolního prostředí ovlivňuje jak dobu vyzrání, tak i dobu, za kterou lze spáry vystavit chemickým látkám. Nedoporučujeme nepoužívat hmotu pod teplotami +10°C, protože by zpracování bylo velmi složité. Při optimální teplotě +20°C je hmota vláčná a lehce se zpracovává. Proces tvrdnutí začíná asi po 40 min a plocha je pochozí po 24 hodinách. Odolnost vůči chemickým látkám nastává po 3 - 4 dnech.

ADEPOXY MATERIA TECH je nutné očistit "za čerstva" do 30 min od nanesení tak, že se na povrchu dlaždic vytvoří emulze s vodou a hrubou houbou se dokonale očistí veškeré přebytky (hrubou houbou vyměňte, když bude vypadat plně nasycená pryskyřicí). Vodní emulzi je nutné odstranit z povrchu např. gumoun stěrku nebo průmyslovým vysavačem na kapaliny, ale nesmíte namočit ještě nevyplněné spáry. Konečné čištění lze provést čistou vodou s přidáním alkoholu, dokud hmota úplně nevytvdne. ADEPOXY MATERIA TECH nelze vyčistit po vyzrání, a pokud, tak jedině mechanicky, ale s velkým rizikem poškození plochy dlaždic.

Použití hmoty jako lepidla

Smíchejte ADEPOXY MATERIA TECH tak, jak bylo již popsáno a naneste na podklad ozubenou špachtlí. Následně položte obkladový materiál a dobře přitiskněte, aby spodní plocha dokonale přilnula k podkladu.

Na co je potřeba dávat pozor během zpracování a pokládky

ADEPOXY MATERIA TECH může způsobovat podráždění kůže. Doporučujeme používat rukavice a ochranné brýle během všech fází přípravy a použití. Pokud se výrobek bude používat v uzavřených prostorech, zabezpečte větrání. V případě kontaktu s očima je dostatečně vypláchněte čistou vodou a vyhledejte lékařskou pomoc.

Shrnutí

Spáry v dlažbách a obkladech se spárují epoxidovou dvousložkovou spárovací hmotou třídy RG a R2, typ ADEPOXY MATERIA TECH výrobce ADESITAL S.p.A., která je odolná vůči chemickým látkám.

Vzorník barev



BÍLÁ

BÉŽOVÁ



PERLOVĚ ŠEDÁ

ŠEDÁ



ANTRACITOVÁ

Věrnost vzorníku tištěných barev je pouze orientační

Tabulka spotřeby kg/m² obloženého povrchu

rozměr dlaždice (mm)	šířka spáry				
Mozaika	2	3	5	7	10
5x5	6,4				
20x20	2,0				
25x20	1,0				
50x50		1,5			
Dlaždice					
75x150	0,5	0,8	1,3	1,8	2,6
100x100	0,5	0,8	1,3	1,8	2,6
100x200	0,4	0,6	1,0	1,3	1,9
150x300	0,3	0,5	0,8	1,1	1,6
300x300	0,25	0,35	0,5	0,7	1,1
400x400	0,2	0,3	0,4	0,6	0,8
600x600	0,15	0,25	0,35	0,45	0,6

Chemická odolnost keramických obkladů spárovaných ADEPOXY MATERIA TECH

Legenda

- | | |
|---|-------------------------|
| 1. laboratorní stoly | + výborná odolnost |
| 2. dlažby v nepřetržitých provozech (+20°C) | (+) dobrá odolnost |
| 3. dlažby v příležitostných provozech (+20°C) | - nedostatečná odolnost |

název	koncentrace	prostředí		
		1	2	3
Kyseliny				
octová	2,5%	+	+	+
	5%	+	(+)	+
	10%	-	-	-
chlorovodíková	37%	+	+	+
chromová	20%	-	-	-
citronová	10%	+	(+)	+
mravenčí	2,5%	+	+	+
	10%	-	-	-
mléčná	2,5%	+	+	+
	5%	+	(+)	+
	10%	(+)	-	(+)
dusičná	25%	+	(+)	+
	50%	-	-	-
olejová čistá		-	-	-
fosforečná	50%	+	+	+
	75%	(+)	-	(+)
sírová	1,5%	+	+	+
	50%	+	(+)	+
	96%	-	-	-
taninová	10%	+	+	+
tartarová	10%	+	+	+
šřavelová	10%	+	+	+
Zásady				
roztok čpavku	25%	+	+	+
hydroxid sodný	50%	+	+	+
hydroxid draselný	50%	+	+	+
chlornan sodný v roztoku:				
aktivního chlóru	6,4g/l	+	(+)	+
aktivního chlóru	162g	-	-	-
Nasycené roztoky při 20°C				
thiosíran sodný		+	+	+
chlorid vápenatý		+	+	+
chlorid železitý		+	+	+
chlorid sodný		+	+	+
chroman sodný		+	+	+
cukr		+	+	+
síran hlinitý		+	+	+
hypermangan	5%	+	(+)	+
	10%	(+)	-	(+)

název	koncentrace	prostředí		
		1	2	3
Nasyčené roztoky při 20°C				
chlorid rtuťnatý(HgCl ₂)	5%	+	+	+
peroxid sodný	1%	+	+	+
	10%	+	+	+
	25%	+	(+)	+
	10%	+	+	+
siřičitan sodný	10%	+	+	+
Oleje a paliva				
benzín, PHM		+	(+)	+
terpentýn		+	+	+
nafta		+	+	+
dehtový olej		+	(+)	(+)
olivový olej		(+)	(+)	+
LTO		+	+	+
petrolej		+	+	+
Rozpouštědla				
aceton		-	-	-
etylenglykol		+	+	+
glycerín		+	+	+
methoxyetanol		-	-	-
perchlóretylen		-	-	-
tetrachlorid uhličitý		(+)	-	(+)
etylalkohol		+	(+)	+
trichlóretylen		-	-	-
chloroform		-	-	-
metylenchlorid		-	-	-
tetrahydrofuran		-	-	-
toluene		-	-	(+)
sirouhlík		(+)	-	(+)
benzínové rozpouštědlo		+	+	+
benzen		-	-	-
trichlóretan		-	-	-
xylen		-	-	-

Technické údaje (při +23°C a 50% rel.vlh.)	složka A	složka B
Vzhled	pasta	pasta
Barva	různá	hnědožlutá
Objem. hmotnost	1,85 g/cm ³	0,98 g/cm ³
Pevný zbytek	100%	100%
Viskozita Brookfield (mPa.s)	1.200.000	250.000
Skladování	24 měsíců při teplotě +10°C v orig. obalu na suchém místě. NENÍ MRAZUVZDORNÉ	
Bezpečnost	Před použitím si přečtěte informace uvedené na obalu a v BL	
Hořlavost	ne	ne
Údaje ke zpracování		
Poměr hmoty	9 : 1	
Konzistence hmoty	krémovitá pasta	
Zpracovatelnost směsi	45 min	
Objemová hmota směsi	1,60 g/cm ³	
Teplota při zpracování	od +12°C do +30°C	
Max. doba započítí čištění po nanesení	30 min	
Doba tvrdnutí po	60 min	
Pochozí po	24 hodinách	
Připravené k provozu po	4 dnech	
Konečné vytvrdnutí po	15 dnech	
Konečné vlastnosti		
Počáteční přídržnost	2,0 N/mm ²	
Přídržnost po ponoření do vody	2,0 N/mm ²	
Přídržnost po teplotním šoku	2,0 N/mm ²	
Odolnost v tlaku	45 N/mm ²	
Odolnost v ohybu	35 N/mm ²	
Odolnost vůči abrazi	145 (ztráta v mm ³)	
Odolnost vůči vlhkosti	výborná	
Odolnost vůči stárnutí	výborná	
Odolnost vůči rozpouštědlům a olejům	viz tabulka	
Odolnost vůči kyselinám a zásadám	viz tabulka	
Nasákavost vodou	0,05g	
provozní teplota	od -20°C do +100°C	
Balení ADEGRES šedá a bílá	kbelík 3 kg (sl. A: 2,7 kg – sl. B 0,3 kg)	

Upozornění: Uvedené informace, i když odpovídají našim nejlepším zkušenostem, doporučujeme považovat pouze za návodné a je nutné je ověřit dostatečnými praktickými zkouškami, čili než začnete výrobek používat, musíte si být jisti účelem, za kterým ho chcete používat a přebíráte veškerou zodpovědnost, která vyplývá z jeho používání. PRO PROFESIONÁLNÍ POUŽITÍ.

ADI
servizio

Kancelář a sklad:
Františka Diviše 944
104 00 Praha 22
+420 605 711 314
netolicka@adiservizio-cz.cz
www.adiservizio-cz.cz

