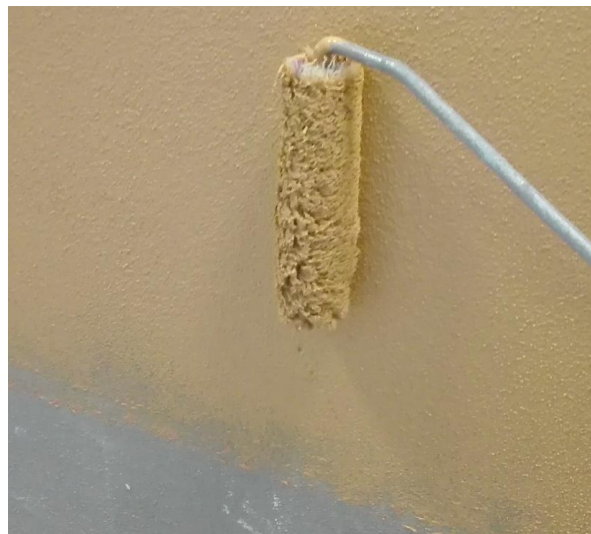


# ADECOR SIL PITTURA

Nátěr na bázi siloxanové pryskyřice, vodoodpudivý, vhodný do interiéru i exteriéru. Je prodyšný a vykazuje zvýšenou ochranu podkladu v průběhu času.



## Technické charakteristiky

ADECOR SIL PITTURA je nátěr na zdivo pro vnitřní i vnější použití na bázi siloxanové pryskyřice. Je prodyšný a vodoodpudivý, odolává veškerým klimatickým podmínkám, smogu, soli, slunečním paprskům a poskytuje podkladu dlouhodobou ochranu. Mikroporézní struktura dovoluje prostupnost vzduchu a páry, umožňuje výměnu vlhkosti i v sanačních systémech, zatímco vodoodpudivost zaručuje stále suchý povrch.

Má dokonalou přilnavost na všech druzích omítky i na starým omítkách, které jsou dobře soudržné, a to díky penetraci ADECOR SIL PRIMER.

ADECOR SIL PITTURA chrání podklad a dává mu barevnou jednotnost v různých barevných tónech, které jsou nabízeny v barevném vzorníku ADECOR.

## Oblasti použití

Nátěry starých i nových podkladů, provedených z cementových omítek nebo na bázi stabilního vápna, soudržných, nedrolivých a dostatečně vyzrálých. ADECOR SIL PITTURA lze použít také pro přetírání starých nátěrů, které mají dobrou přídržnost s podkladem.

ADECOR SIL PITTURA je kromě toho vhodný jako barevná vrchní vrstva sanačních systémů, které byly provedeny řadou výrobků ADESAN.

## Důležitá upozornění

- neaplikujte ADECOR SIL PITTURA na nesoudržné a prašné podklady, které nejsou konzistentní, jsou degradované, vlhké, mokré a nedostatečně vyzrálé.
- neaplikujte ADECOR SIL PITTURA na staré výmalby nebo minerální povrchy, pokud nejsou dokonale soudržné s podkladem.
- neaplikujte ADECOR SIL PITTURA na jiné povrchy, než jsou uvedené v technickém listu.
- neaplikujte ADECOR SIL PITTURA při teplotách nižších než +5°C a vyšších než 35°C (podklad musí být vždy suchý).
- neaplikujte ADECOR SIL PITTURA na přímém slunci nebo za silně větrných dnů.
- neaplikujte ADECOR SIL PITTURA v místech nebo za dnů, kdy vlhkost vzduchu překračuje 85%.
- neaplikujte ADECOR SIL PITTURA v případě, že hrozí déšť nebo se v hodinách následujících po nanesení budou vyskytovat dešťové přeháňky.
- neaplikujte ADECOR SIL PITTURA na styčných a přiléhajících plochách, které vykazují rozdílnou absorpci na stejném podkladu. Před nanesením nátěru je nutné sjednotit nasákavost podkladu pomocí penetrace výrobkem ADECOR SIL PRIMER.

## Příprava podkladu

Podklad, na který se má nanášet ADECOR SIL PITTURA musí být čistý, soudržný, suchý a dobře vyzrálý. Tyto charakteristiky musí vykazovat jak staré omítky, tak nové konstrukce, s podmínkou, že i místa opravená maltou nebo omítkou musí být suchá, čistá a dokonale vyzrálá. Trhliny a degradované části se musí vždy opravit tak, aby plocha byla homogenní, a pokud možno rovná a hladká.

Podklad nesmí být znečištěn stopami armovacího oleje, tuky, prachem a ostatními látkami, které mohou nepříznivě ovlivnit přídržnost ADECOR SIL PITTURA.

Vždy zkontrolujte styčné a vzájemně přiléhající plochy, které vykazují rozdílnou absorpci a jsou různého chemického původu. Vždy aplikujte ADECOR SIL PRIMER v časovém odstupu 12 – 24 hodin, a teprve potom pokračujte nanesením výrobku ADECOR SIL PITTURA.

## Příprava výrobku

ADECOR SIL PITTURA se ředí s 15 – 25% čisté vody. Vodu je potřeba přidávat s maximálním důrazem na promíchání tak, abyste získali dokonale homogenní a stejnoměrnou hmotu. Na tuto činnost vždy používejte vrtačku s nízkým stupněm otáček s míchací spirálou. Je možné si připravit i určitou část množství hmoty tak, že odeberete požadované množství ADECOR SIL PITTURA z balení, a to vždy po dokonalém promíchání hmoty samotné, a teprve potom hmotu naředíte vodou.

## Nanášení výrobku

ADECOR SIL PITTURA se nanáší vždy na vrstvu penetrace ADECOR SIL PRIMER, která byla aplikována předem a je dokonale suchá.

ADECOR SIL PITTURA lze nanášet štětcem, válečkem nebo stříkací pistolí s příměsí vzduchu, s využitím konvenčních malířských technik.

Dokonalou ochranu povrchu a optimální vlastnosti ADECOR SIL PITTURA lze dosáhnout nanesením nejméně dvou vrstev výrobku, které se nanáší s odstupem 24 hodin, za normálních podmínek vlhkosti a teploty, vždy však až poté, co předchozí vrstva dokonale proschne.

## Čistění

Štětce, válečky a nářadí lze před zaschnutím umýt vodou.

## Shrnutí

Pro barevnou dokončovací vrstvu nových cementových a vápenných omítek nebo sanačních omítek aplikujte nátěr na bázi siloxanové pryskyřice, prodyšné a vodoodpudivé ADECOR SIL PITTURA výrobce ADESITAL S.p.A. Nanášení lze provádět štětcem, válečkem nebo stříkací pistolí se vzduchem, v nejméně dvou vrstvách na podklad preventivně ošetřený penetrační ADECOR SIL PRIMER výrobce ADESITAL S.p.A..

<b>Technické údaje</b>	
Vzhled	hustá tekutina
Barva	bílá, nabídka barev ve vzorníku barev ADECOR nebo odstín barvy na přání zákazníka
Objemová hmotnost	1,55 g/cm <sup>3</sup>
Obsah pevných látek	65 %
Skladování	24 měsíců (v původním obalu na suchém místě, daleko od zdrojů tepla)
Bezpečnost	Přečtěte si informace uvedené na obalu a v Bezpečnostním listu. NESMÍ ZMRZNOUT
<b>Aplikační údaje</b>	
Poměr ředění	15 – 25 % čisté vody
Teplota při zpracování	od +5°C do +35°C
Doba mezi jednotlivými vrstvami	min. 24 hodin za normálních podmínek vlhkosti a teploty okolí za předpokladu, že podkladní vrstva byla dokonale suchá
<b>Výsledné vlastnosti</b>	
Změna barevnosti po 200 hodinách expozice Weathermetru (simulátor počasí)	$\Delta E < 1$
Odolnost proti difuzi vodních par ( $\mu$ ) (EN ISO 7783)	600
Odolnost prostupnosti vodní páry odpovídající 0,1 mm suché vrstvy (Sd)	0,06 mm
Faktor absorpce vody kapilárně W (EN 1062-3)	0,06 kg/ m <sup>2</sup> h <sup>0,5</sup>
Krycí schopnost při spotřebě 10 m <sup>2</sup> /l (EN ISO 6504-3)	třída 4 (> 93%)
Odolnost proti otěru za mokra 200 cyklů (EN ISO 11998)	třída 2 (< 6 mikronů)
Lesk při úhlu 85° (EN ISO 2813)	2,0 (velmi matné)
Maximální velikost částice (EN ISO 21524)	< 100 mikronů
<b>Spotřeba</b>	0,3 - 0,4 kg/m <sup>2</sup> na dvě aplikované vrstvy
<b>Balení ADECOR SIL PITTURA</b>	kelník 20kg / 12,90 l

**Upozornění:** Uvedené informace, i když odpovídají našim nejlepším zkušenostem, doporučujeme považovat pouze za návodné a je nutné je ověřit dostatečnými praktickými zkouškami; čili než začnete výrobek používat, musíte si být jisti účelem, za kterým ho chcete používat a přebíráte veškerou zodpovědnost, která vyplývá z jeho používání. PRO PROFESIONÁLNÍ POUŽITÍ.

**ADI**  
servizio

**Kancelář a sklad:**  
Františka Diviše 944  
104 00 Praha 22  
+420 605 711 314  
netolicka@adiservizio-cz.cz  
www.adiservizio-cz.cz



LEPIDLA A SYSTÉMY PRO STAVEBNICTVÍ